



# **Manual de Instalação**

LPT4 Sistemas de Informação Ltda.

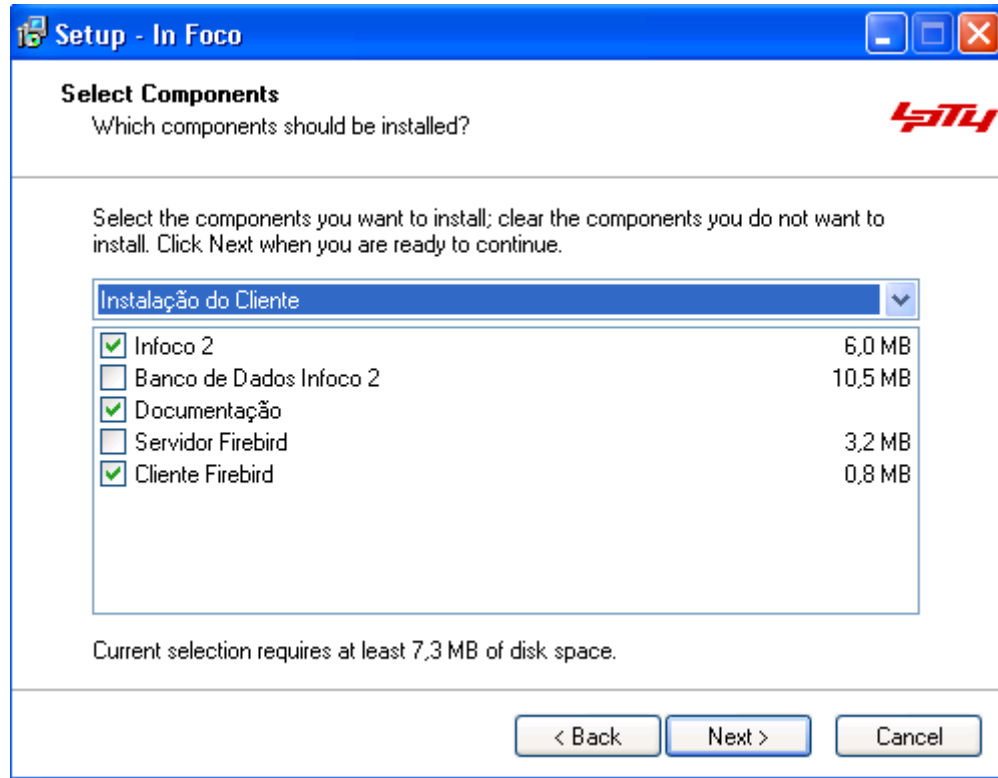


**Suporte Técnico**  
**LPT4 - Sistema de Informação Ltda.**  
**Fone/fax: (41) 3029-4315**  
**[www.lpt4.com.br](http://www.lpt4.com.br)**

---

### Instalação Cliente

Essa opção irá instalar os componentes necessários para o funcionamento do Cliente do InFoco2. Ela é recomendada para casos de utilização do Sistema em Rede em que existe um Servidor dedicado.





Após a instalação, execute o InFoco 2 através do atalho do Desktop ou do Menu Iniciar e configure as informações de acesso do aplicativo  
Utilize a senha Inicial o LOGIN **super** se SENHA **super**.



Na tela acima, clique em Mais.

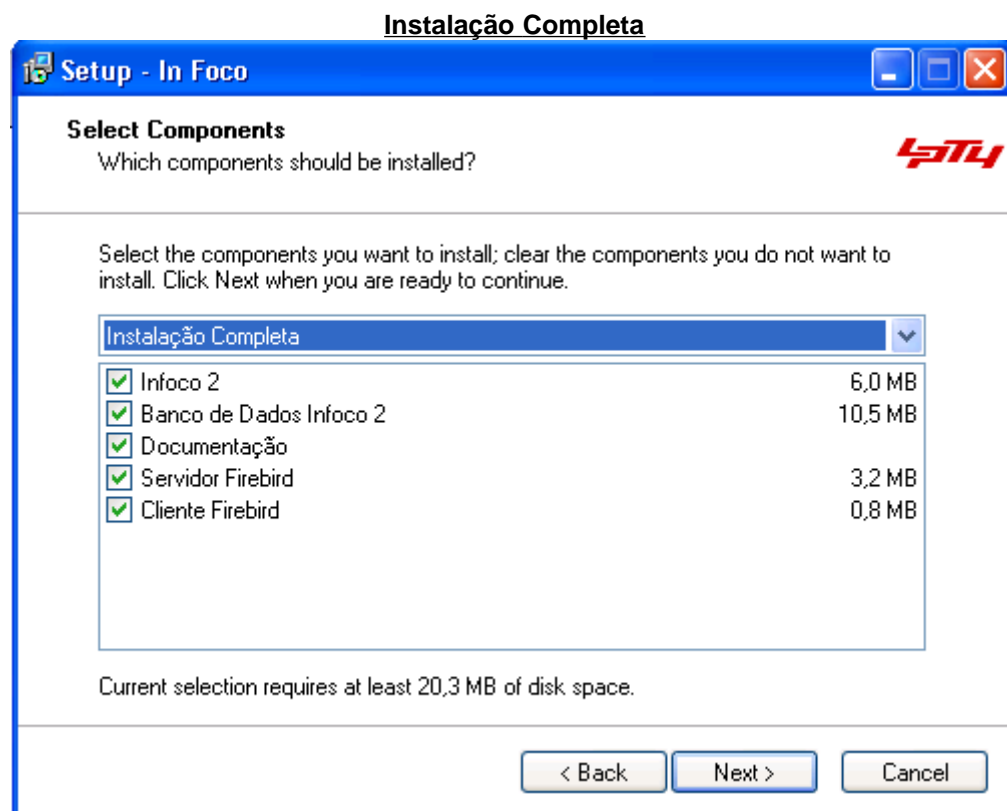
Clique em sim para que o assistente instale nessa pasta ou em Não para selecione uma pasta diferente.

### Tipo de Instalação

O InFoco2 possui os seguintes componentes para a instalação:

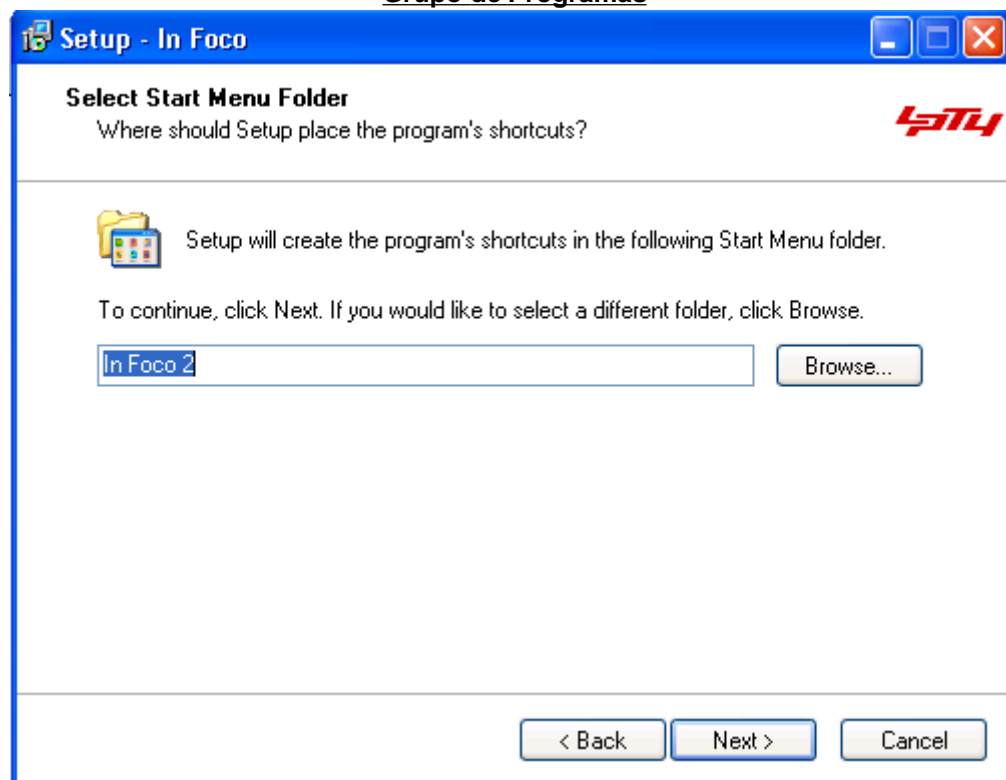
- **InFoco 2** : Instala o aplicativo e bibliotecas necessárias para o funcionamento do InFoco 2.
- **Banco de Dados InFoco 2** : Instala um arquivo de dados inicial para o funcionamento do InFoco 2.
- **Documentação** : Instala os manuais do InFoco 2.
- **Servidor Firebird** : Instala o Servidor de Banco de Dados do InFoco 2
- **Cliente Firebird** : Instala o Cliente de Banco de Dados do InFoco 2.

O InFoco 2 possui três instalações pré-definidas, além da personalizada:

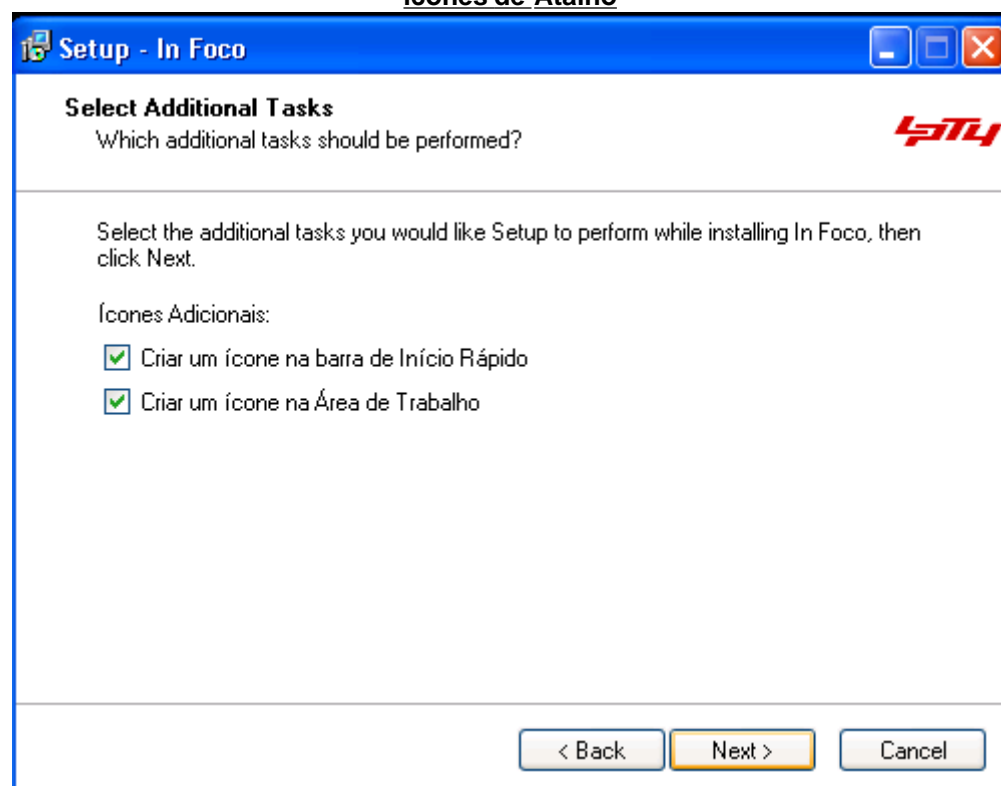


Essa opção irá instalar todos os componentes do InFoco 2 no seu disco Rígido. Ela é recomendada para casos de utilização em um único computador ou quando o servidor é também uma estação de trabalho.

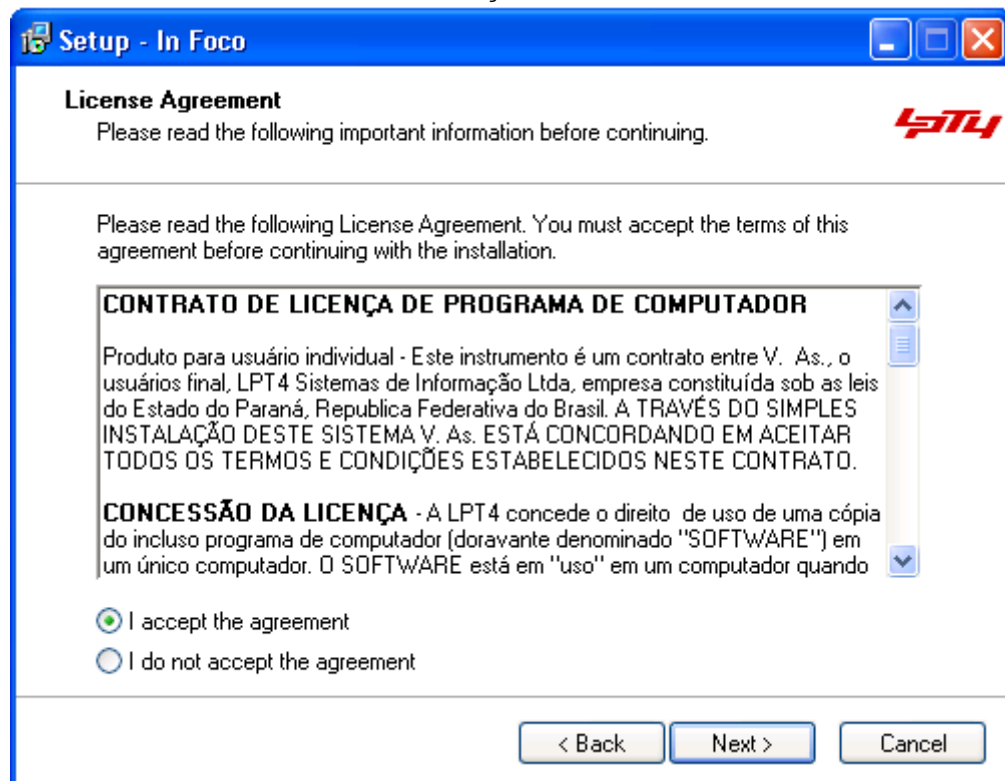
### Grupo de Programas



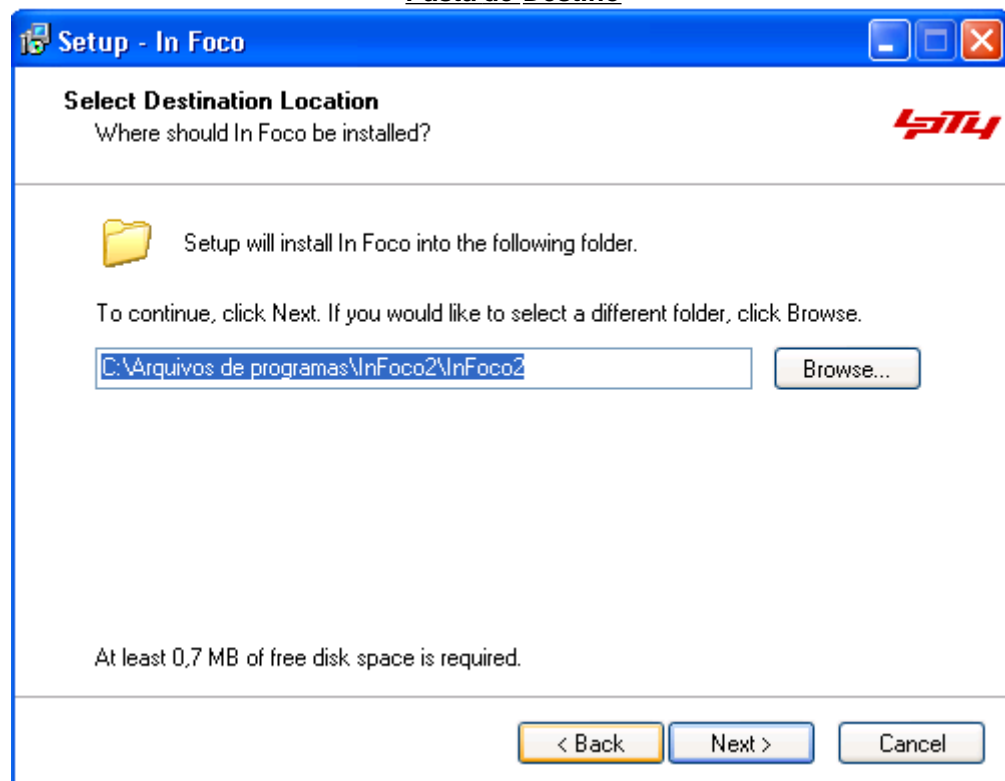
### Ícones de Atalho

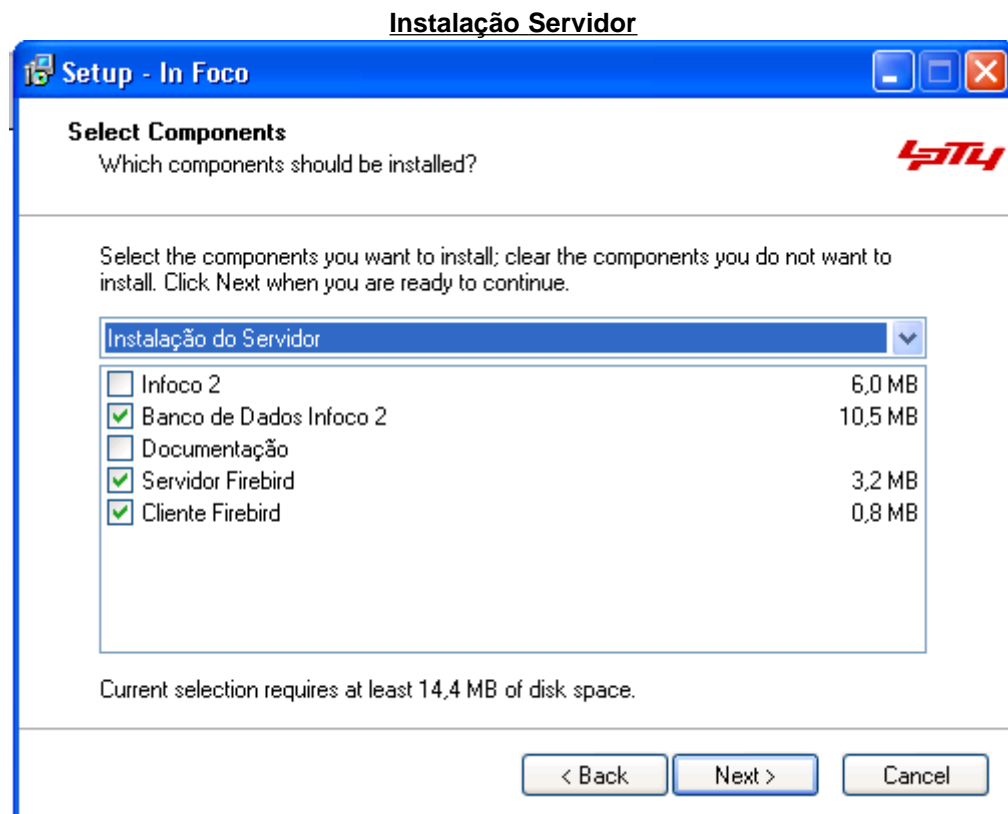


### Licença



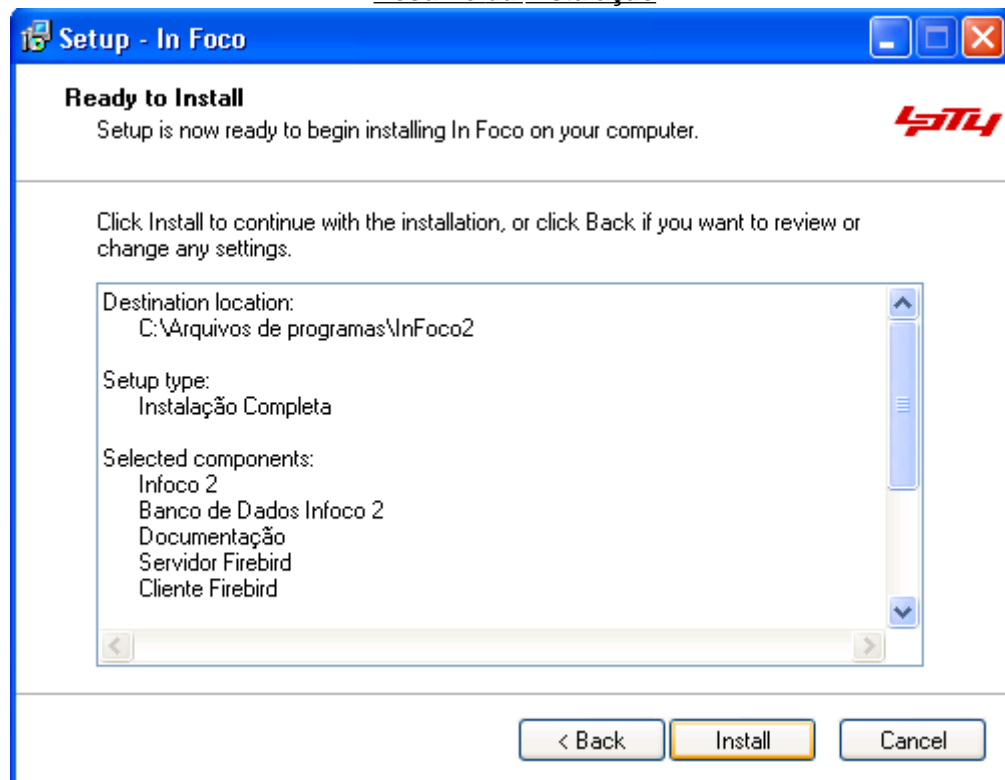
### Pasta de Destino



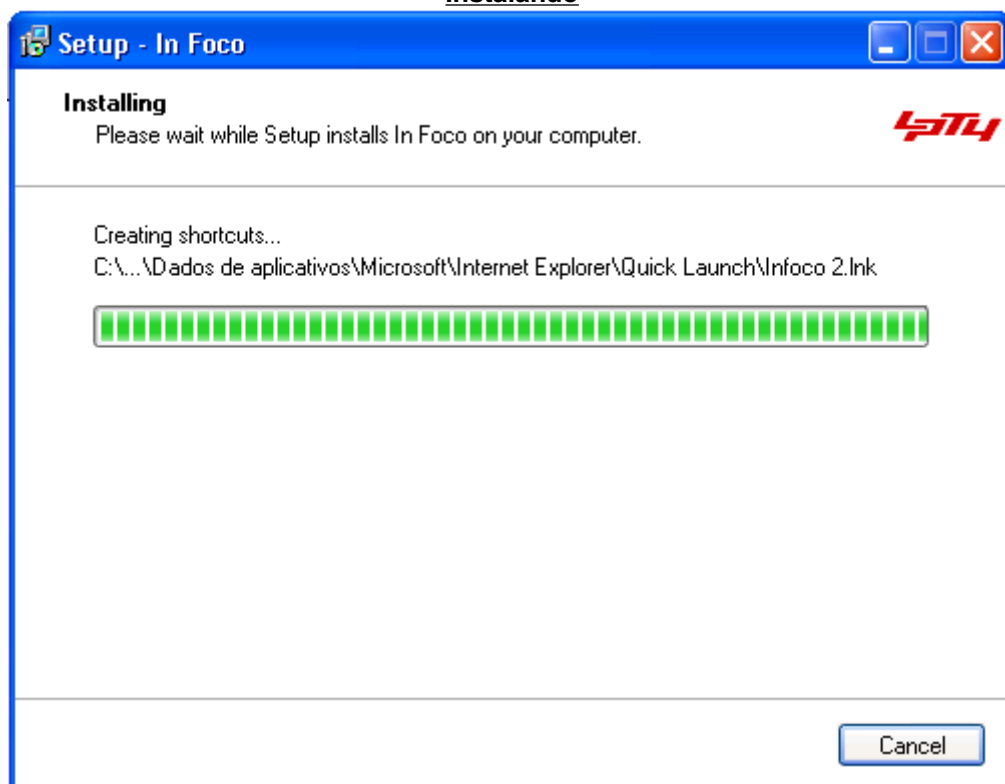


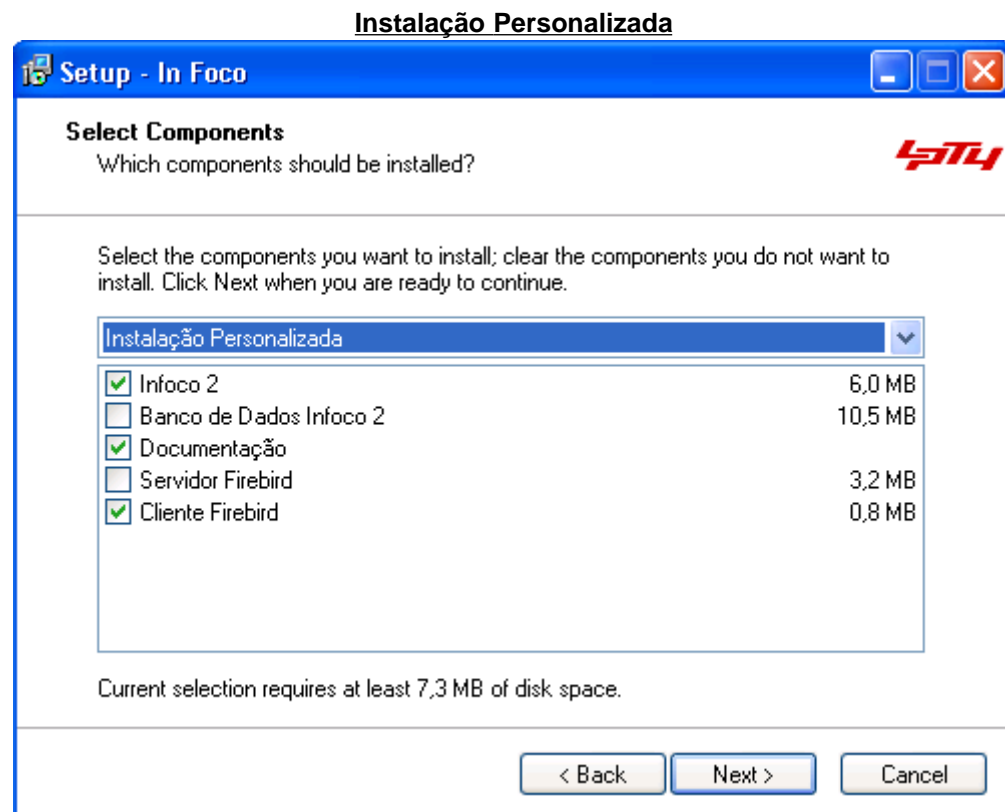
Essa opção irá instalar os componentes necessários para o funcionamento do Servidor do InFoco 2. Ela é recomendada para casos de utilização d Sistema em Rede em que existe um Servidor dedicado e o qual não é também uma estação de trabalho.

### Resumo da Instalação



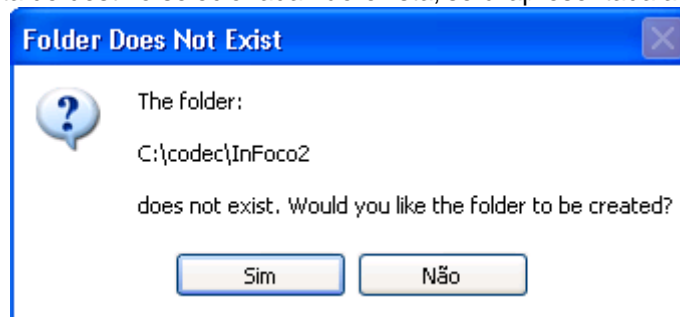
### Instalando





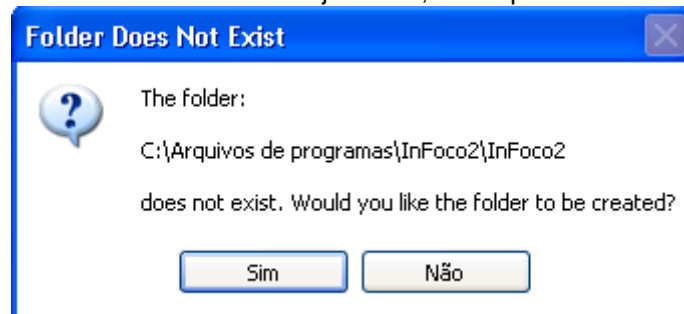
Essa opção permite ao usuário selecionar quais componentes do InFoco2 serão instalados. Ela é recomendada para casos de reinstalação do InFoco2.

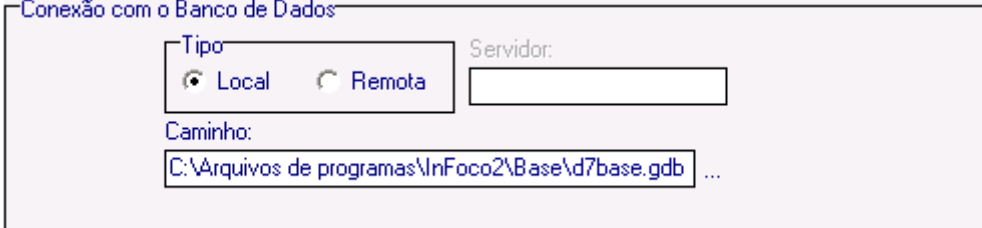
Caso a pasta de destino selecionada não exista, será apresentada a tela a seguir:



Clique em sim para que o assistente crie a pasta de destino ou em Não para selecione uma pasta diferente.

Caso a pasta de destino selecionada já exista, será apresentada a tela a seguir :





Conexão com o Banco de Dados

Tipo

Local  Remota

Servidor:

Caminho:

C:\Arquivos de programas\InFoco2\Base\d7base.gdb ...

Na tela acima, informe se a conexão é Local ou Remota, ou seja, se o arquivo de dados ( d7base.gdb ) está neste computador ou outro da Rede.  
Caso esteja na rede, informe o Nome ou IP do Servidor.

No caminho, digite a localização do arquivo d7base.gdb.  
Essa informação é sempre o caminho absoluto do arquivo d7base n computador onde ele se encontra. Por exemplo:

C:\Dados\d7base.gdb num computador Windows  
/home/dados/d7base.gdb num computador Linux

Não use caminho relativos de rede, por exemplo:  
\\servisor\dados\d7base.gdb.

Tela Inicial de Instalação do InFoco2:

